

**Bombas sumergibles, dilaceradoras, para drenaje de aguas cargadas, con filamentos.**

**Materiales:**

Cuerpo bomba, cuerpo impulsión, cuerpo aspiración, impulsor y cuerpo intermedio en acero gris de fundición.

Sistema dilacerador en acero F-520. Cierre mecánico en carburo de silicio y grafito.

Pie bomba en acero inox. AISI 304, desmontable para acoplamiento accesorios.

Juntas en NBR. Eje motor en acero inox. AISI 420.

**Motor:**

Asíncrono, dos polos.

Protección IP 68.

Aislamiento clase F.

Servicio continuo.

Motor refrigerado por agua.

Versión monofásica con protector térmico y cuadro de arranque con doble condensador.

**Submersible grinder pumps, for sewage water, with filaments.**

**Materials:**

Pump body, discharge body, suction body and impeller in cast iron.

Dilacerative system in steel F-520.

Mechanical seal in silicon carbide and graphite.

Pump base in stainless steel AISI 304, detachable for coupling of accessories.

O'rings in NBR.

Motor shaft in stainless steel AISI 420.

**Motor:**

Asynchronous, two poles.

IP 68 protection.

Class F insulation.

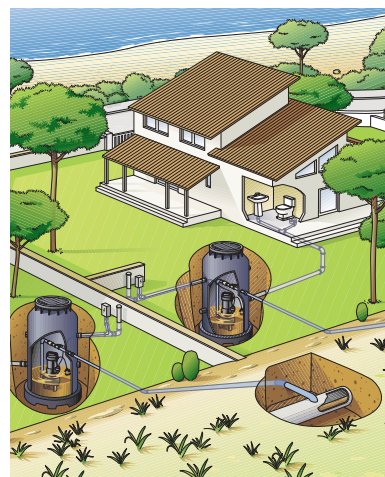
Continuous operation.

Water-cooled motor.

Single phase version built-in thermal protection and starting box with double capacitor.



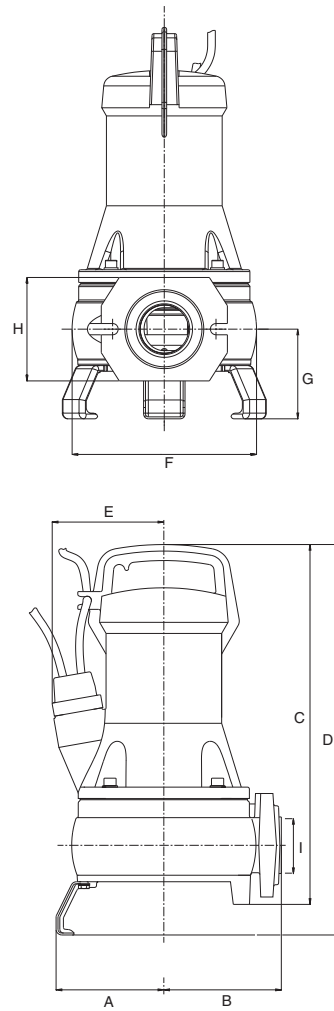
**Draincor**



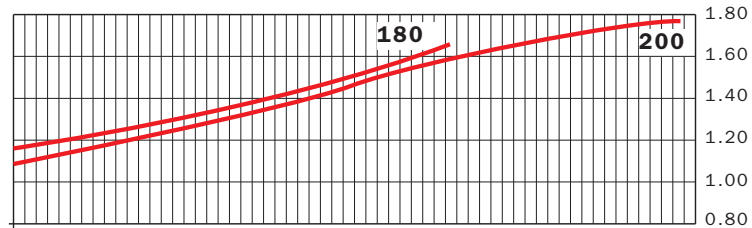
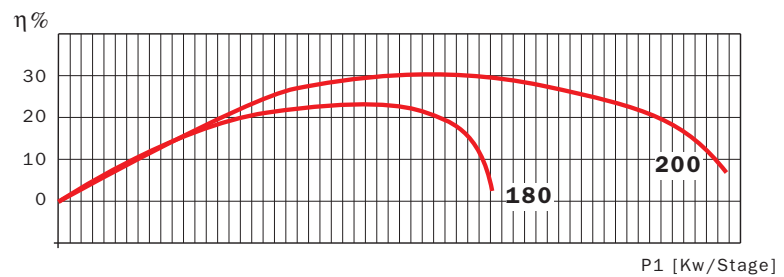
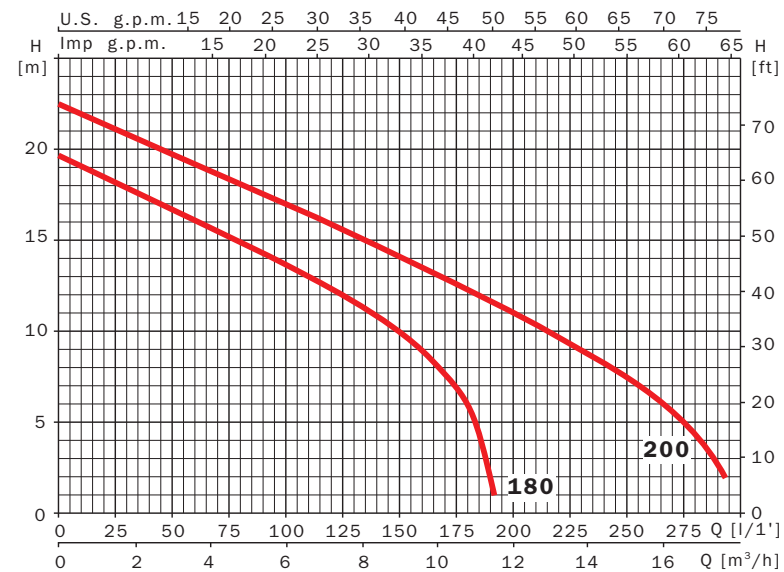
**Aplicaciones:** Para drenaje de aguas cargadas y sucias, funcionamiento en fosas sépticas y pequeñas instalaciones de depuración.

**Applications:** Drainage of sewage and dirty water, operation in septic tanks and small purifying installations.





	A	B	C	D	E	F	G	H	I	Kg
<b>Draincor 180</b>	114.5	125	382.5	415.1	118.7	196	95.25	110	1 1/2"	25
<b>Draincor 200</b>	114.5	125	382.5	415.1	118.7	196	95.25	110	1 1/2"	25



Curvas de funcionamiento a 2900 r.p.m.  
Performance curves at 2900 r.p.m.

230 V 50 Hz	230/400 V 50 Hz	A		P1 (kW)		kW	HP	μF	l/min m³/h	25 1.5	50 3.0	100 6.0	150 9.0	175 10.5	200 12.0	250 15.0	290 17.4
		1~ 230 V	3~ 400 V	1~	3~												
<b>Draincor 180M</b>	<b>Draincor 180</b>	7.8	2.8	1.7	1.6	1.1	1.5	16/50		18	16.7	13.7	10	7	-	-	-
	<b>Draincor 200</b>	-	3	-	1.8	1.25	1.7	-		21	19.7	17	14.1	12.6	11	7.3	2.5

**Accesorios**

Juego de accesorios para la fijación estacionaria o transportable de la bomba.

**Accessories**

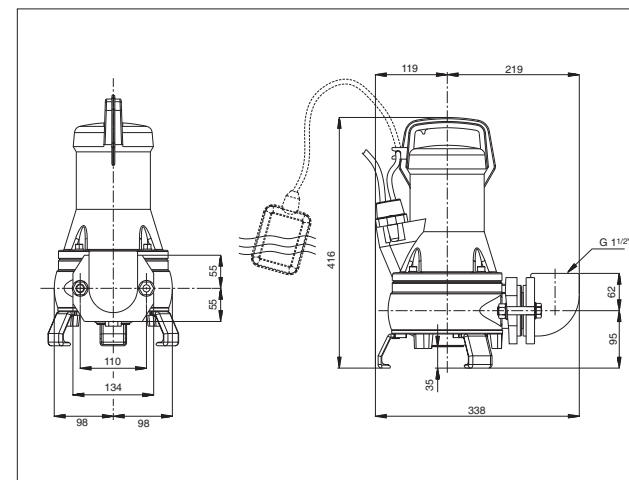
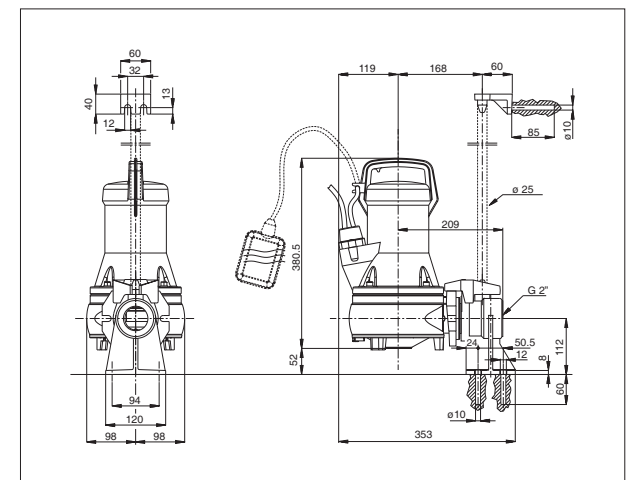
Set of accessories for fixed or portable version.



Todos los modelos se suministran con codo 90° de 1 1/2".  
All models supplied with 90° elbow of 1 1/2".



En opción, kit de anclaje automático para versión estacionaria (Kit DR1).  
In option, automatic anchorage kit for fixed version (Kit DR1).

**Versión transportable**  
**Portable version**

**Versión estacionaria barra guía**  
**Fixed version, automatic anchorage kit.**


Draincor: sin interruptor de nivel.  
Draincor A: suministrada con interruptor de nivel.

Draincor: without float switch.  
Draincor A: supplied built-in float switch.